

りょうしん 資産運用セミナー

参加費
無料

毎回専門家をお招きし、ご好評いただいております「りょうしん資産運用セミナー」を下記の通り開催いたします。

わかりやすく皆さまに興味をお持ちいただけるセミナーになればと考えております。ご退職金の運用をお考えの方、これから資産運用を始めてみようとお考えの方など、この機会に参加してみませんか？
皆さまのご参加お待ちしております。

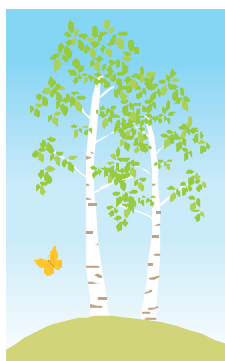
開催日 / 平成23年 10月22日 (土)

時間 / 10:30~12:00

会場 / 長崎三菱信用組合 本店5F多目的ホール
長崎市水の浦町1-2 TEL(095)861-4161

テーマ / **【現在の投資環境と
先進国高金利債券投資の魅力】**
~ 啓の実』のご紹介 ~

講師 / 瀧山 裕二 氏 (大和投資信託 クライアントサポート第二部 担当部長)



定員 / 50名

定員になり次第、締め切りとさせていただきます。

お申込方法 / 下記お申込書を最寄りの窓口 担当者までお渡し下さい。
お電話・FAXでも承ります。
最寄りの営業店もしくは営業統括部まで
(Tel 095-861-4161 FAX 095-861-1135)

お問合せ先 / 長崎三菱信用組合 営業統括部 Tel 095-861-4161

(切り取り線)

< セミナーお申込書 >

おなまえ		ご連絡先	
------	--	------	--

本書により当組合が取得しましたお客さまの個人情報につきましては 会場設営等今回のセミナー運営に必要な目的、または資産運用に関する各種金融商品のご提案やダイレクトメールの発送にご利用させていただく場合がございます。



登録金融機関

福岡財務支局長 (登録) 第112号

投資信託ご購入の際の留意事項

投資信託は、預金ではありません。

投資信託は、預金保険の対象ではありません。

投資信託は、預金と異なり元本および利回りの保証はありません。

当組合で取扱う投資信託は、投資者保護基金の対象ではありません。

当組合は、ご購入・ご売却のお申し込みについて取扱いを行っております。投資信託の設定・運用は各運用会社が行います。

投資信託の運用による利益および損失は、投資信託をご購入いただいたお客さまに帰属します。

投資信託の基準価額は、組入れ有価証券（株式・債券等）等の値動きにより変動しますので、投資元本を割り込む場合があります。

組入れ有価証券（株式・債券等）の価格等は、経済情勢・金利動向・その他有価証券等の発行者の信用状態の変化等や、取引が十分な流動性のもとで行えない（流動性リスク）等により変動しますので、投資元本を割り込む場合があります。

外貨建て資産に投資するものは、この他に通貨の価格変動（為替変動リスク）により基準価額が変動しますので、投資元本を割り込む場合があります。

投資信託のご購入から換金・償還までの間に直接または間接にご負担いただく費用には次のものがあります（当組合では販売中の追加型投資信託の上限を表示しています）。

- ・ 購入手数料（申込金額等に応じ、基準価額に対して、最大3.15%（消費税込））
- ・ 信託報酬（信託財産の純資産総額に対して、最大年率1.89%（消費税込））
- ・ 信託財産留保額（換金時の基準価額に対して、最大0.5%）
- ・ 監査費用・売買委託手数料等その他費用

実際の費用の種類・額および計算方法はファンドにより異なります。また、その保有期間・運用状況等により期中の手数料が変動するファンドもありますので、事前に料率、上限額等をお示しすることができません。その詳細は、各ファンドの「契約締結前交付書面」および「目論見書」でご確認ください。

当資料は、当組合が作成したものであり、金融商品取引法に基づく開示書類ではありません。

投資信託のご購入に際しては、必ず最新の「契約締結前交付書面」および「目論見書」により商品内容をご確認のうえ、ご自身でご判断ください。

「契約締結前交付書面」および「目論見書」は、当組合の本支店の投資信託取扱窓口にてご用意しております。

< 投資信託取扱い店舗 >

本店営業部

長崎市水の浦町1-2 電話：095-861-3724
構内電話：7458

本店営業部本館出張所

長崎市飽の浦町1-1 電話：095-864-0637
構内電話：4684・5734



登録金融機関

福岡財務支局長（登金）第112号